

Analýza Wi-Fi prostředí

Získejte přehled o bezdrátovém prostředí ve vaší síti.



Používáme profesionální nástroj Ekahau Sidekick 2 umožňující standardizovaná a přesná měření díky čtyřem integrovaným Wi-Fi rádiím a vysoce citlivému spektrálnímu analyzáru pro 2,4 - 6 GHz.

Vizualizace všech důležitých veličin, podrobná analýza stavu RF prostředí, měření non-Wi-Fi rušení.

Provedení analýzy na klíč

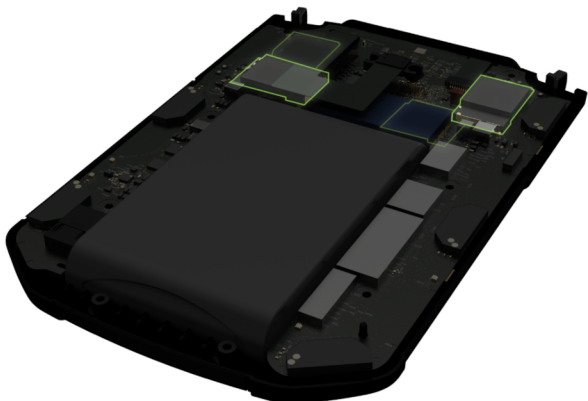
Zajistíme a realizujeme měření na místě.

Zápůjčka měřicích nástrojů

Výhodná denní sazba za pronájem.

Na závěr provedeme analýzu dat a zhotovíme závěrečnou zprávu.

Ekahau Sidekick 2



Čtyři enterprise-grade Wi-Fi rádia

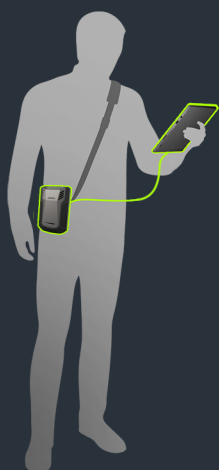
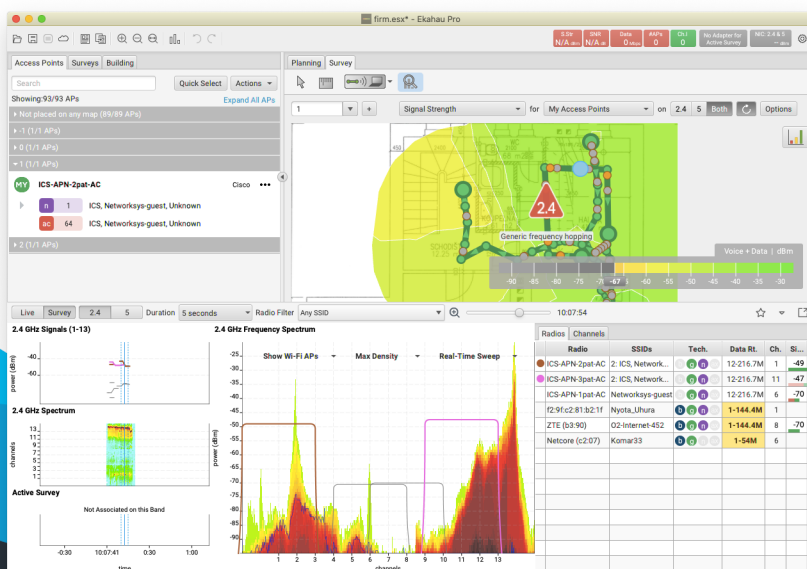
Zachytí více dat za kratší čas se čtyřmi třípasmovými WiFi rádii, která skenují frekvenční pásma 2,4, 5 - 6 GHz a minimalizují čas nutný pro analýzu Wi-Fi i troubleshooting.

Rádía jsou schopna měřit Wi-Fi sítě provozované ve všech 802.11 standardech, včetně 802.11ax (Wi-Fi 6E).

Nejpokročilejší Wi-Fi spektrální analyzátor na trhu

Spektrální analyzátor s ultra vysokým rozlišením umožňuje okamžitou a jasnou analýzu rušení Wi-Fi spektra.

Spektrální analyzátor pracuje v pásmech 2,4 GHz až 7,1 GHz v 50 cyklech za sekundu.



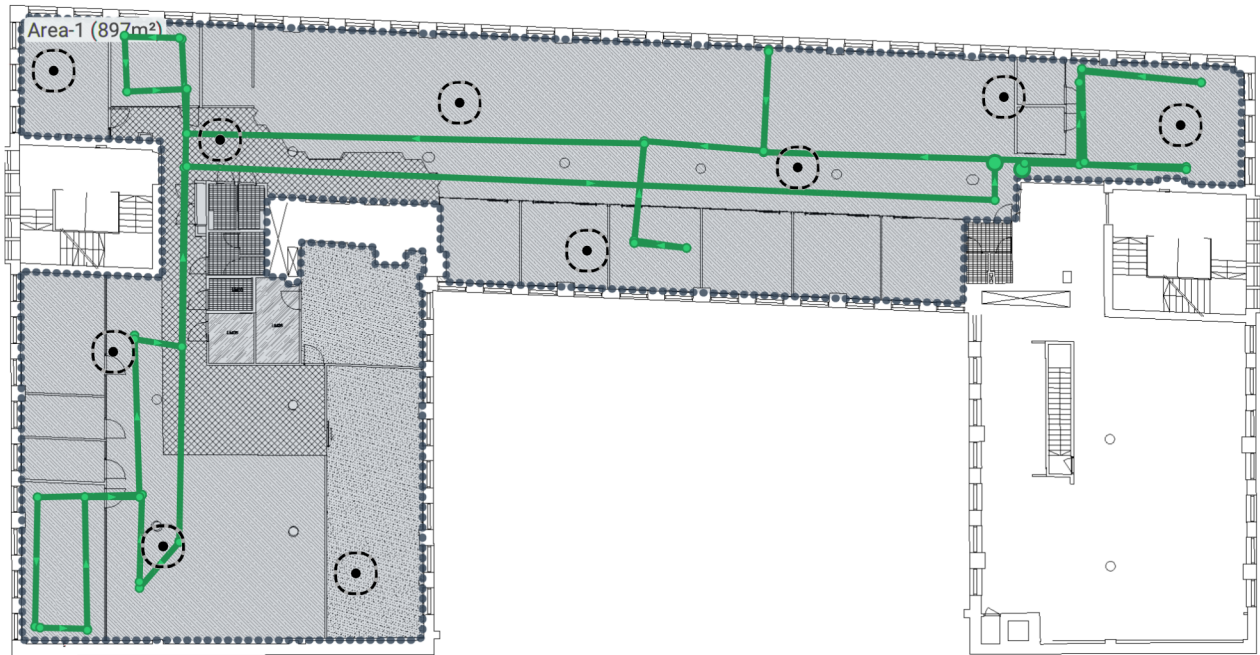
Sidekick je navržen tak, aby se dal nosit ergonomicky dle potřeby buď přes rameno nebo připevněn na batohu. Navíc obsahuje standardní fotografický závit pro ještě flexibilnější volbu připevnění.

Sidekick je lehký a skladný pro maximální produktivitu práce. Vlastní baterie umožňuje provoz až 9h na jedno nabití.

Zatímco Sidekick provádí pasivní analýzu, Wi-Fi adaptér v počítači nebo iPadu se dá využít pro aktivní testování konektivity nebo propustnosti během měření.

Kancelář

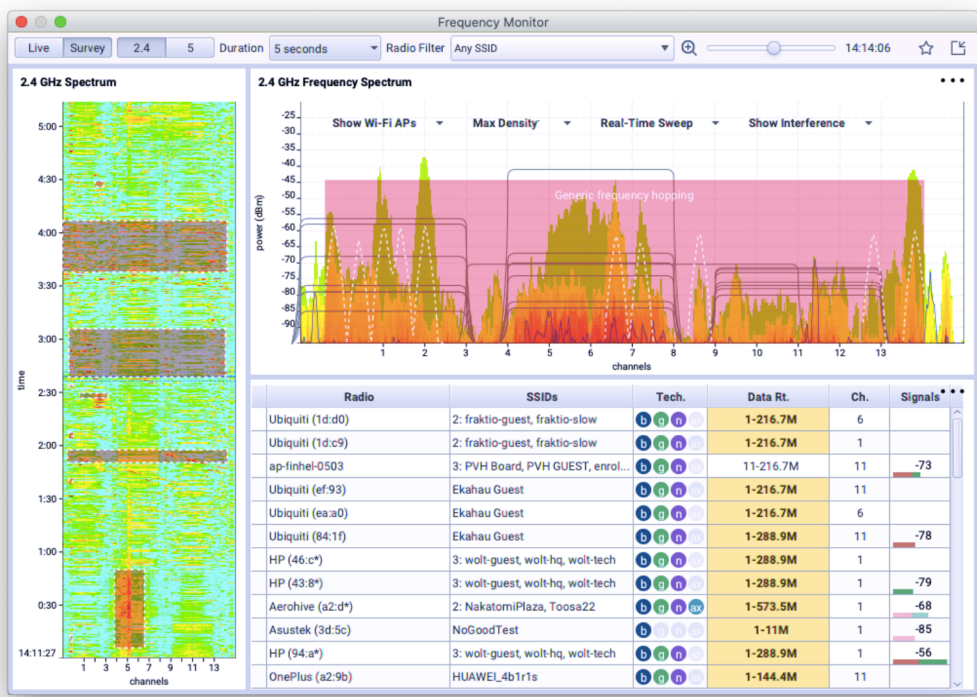
Trasa a AP Kancelář



Coverage Requirement: Ekahau Best Practices	
2.4 GHz	Signal Strength Min -67.0 dBm Signal-to-Noise Ratio Min 20.0 dB Data Rate Min 24 Mbps Channel Interference Max 2 at min. -85.0 dBm Round Trip Time (RTT) Max 200 ms Packet Loss Max 0.0 %
5 GHz	Signal Strength Min -67.0 dBm Secondary Signal Strength Min -67.0 dBm Signal-to-Noise Ratio Min 25.0 dB Data Rate Min 24 Mbps Channel Interference Max 1 at min. -85.0 dBm Round Trip Time (RTT) Max 200 ms Packet Loss Max 0.0 %
6 GHz	Signal Strength Min -67.0 dBm Secondary Signal Strength Min -75.0 dBm Signal-to-Noise Ratio Min 20.0 dB Data Rate Min 20 Mbps Channel Interference Max 1 at min. -85.0 dBm Round Trip Time (RTT) Max 200 ms Packet Loss Max 2.0 %
Capacity Requirement	50 Generic Wi-Fi 6E Smartphone [Low SLA (1 Mbps)] 50 Generic Wi-Fi 6E Laptop [Normal SLA (2 Mbps)] 50 Generic Laptop [Normal SLA (2 Mbps)] 50 Generic Smartphone [Low SLA (1 Mbps)] Total: 200 (300 Mbits/s)

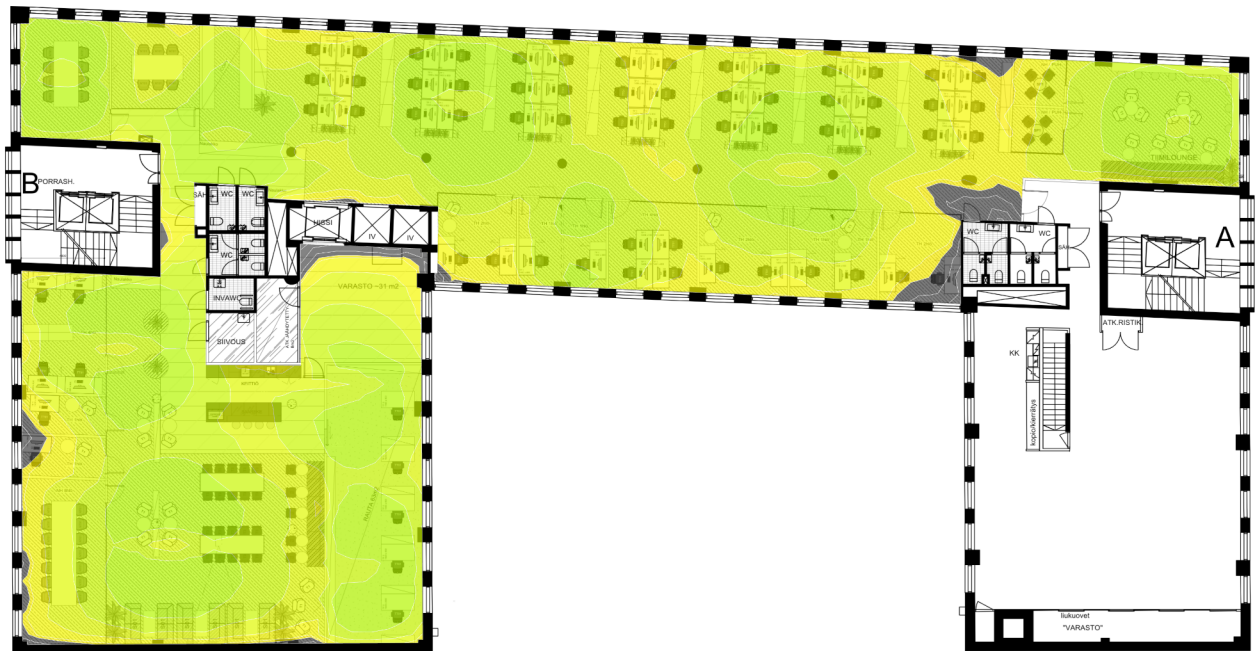
Zjištěné problémy Kancelář 2,4 GHz

V místě indikovaném šipkou bylo zjištěno výrazné rušení na frekvenci 2,4 GHz přes celou šířku pásma. Rušení výrazně ovlivňuje Wi-Fi přenosy.



Síla signálu Kancelář 2,4 GHz

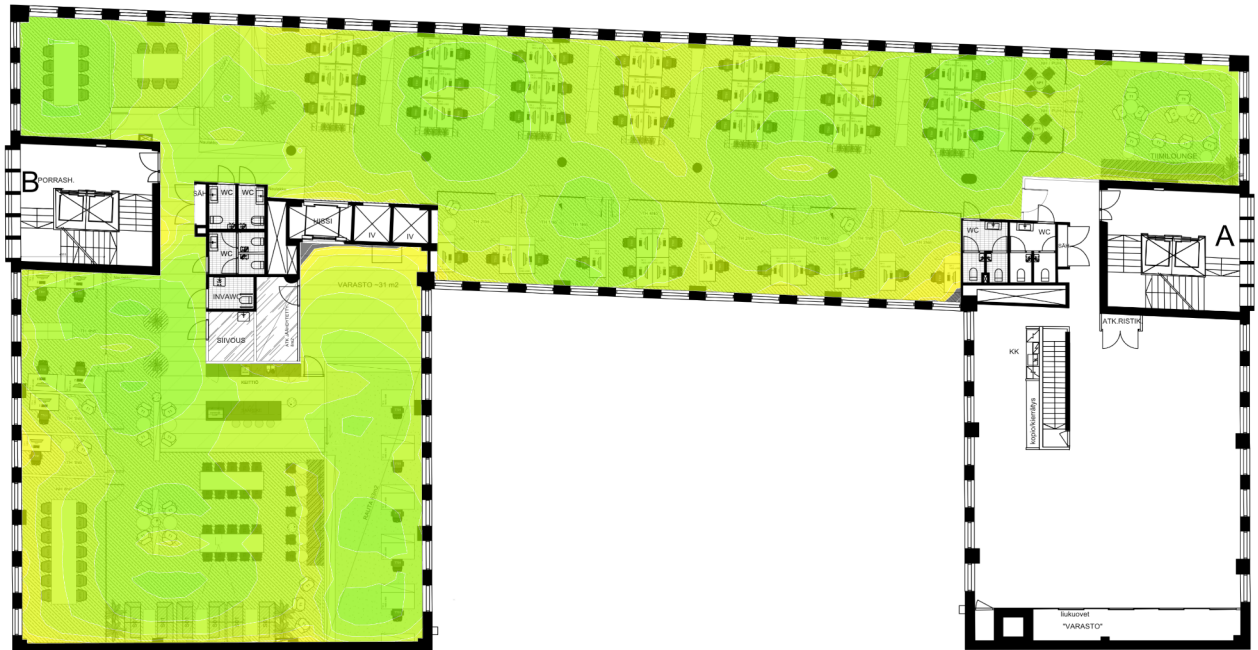
Síla signálu (někdy nazývaná pokrytí) je nejzákladnější ukazatel bezdrátových sítí. Obecně platí čím nižší síla signálu, tím méně spolehlivé je spojení a tím nižší je propustnost.



0 5 10 m

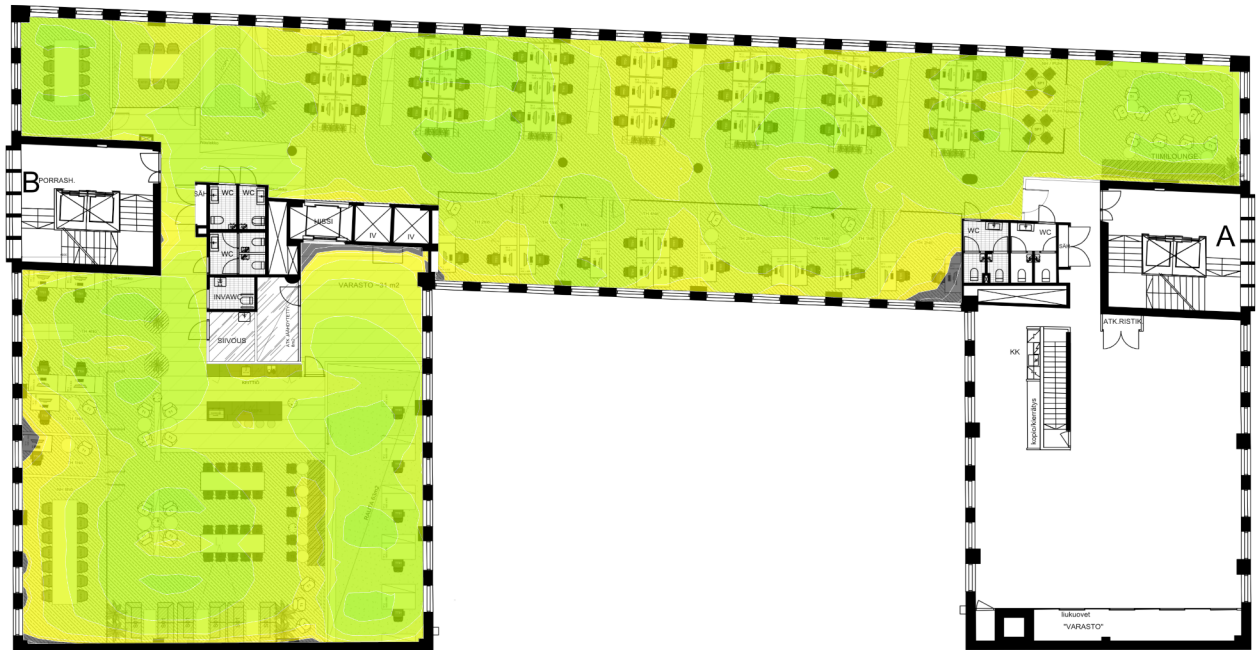


Síla signálu Kancelář 5 GHz



0 5 10 m

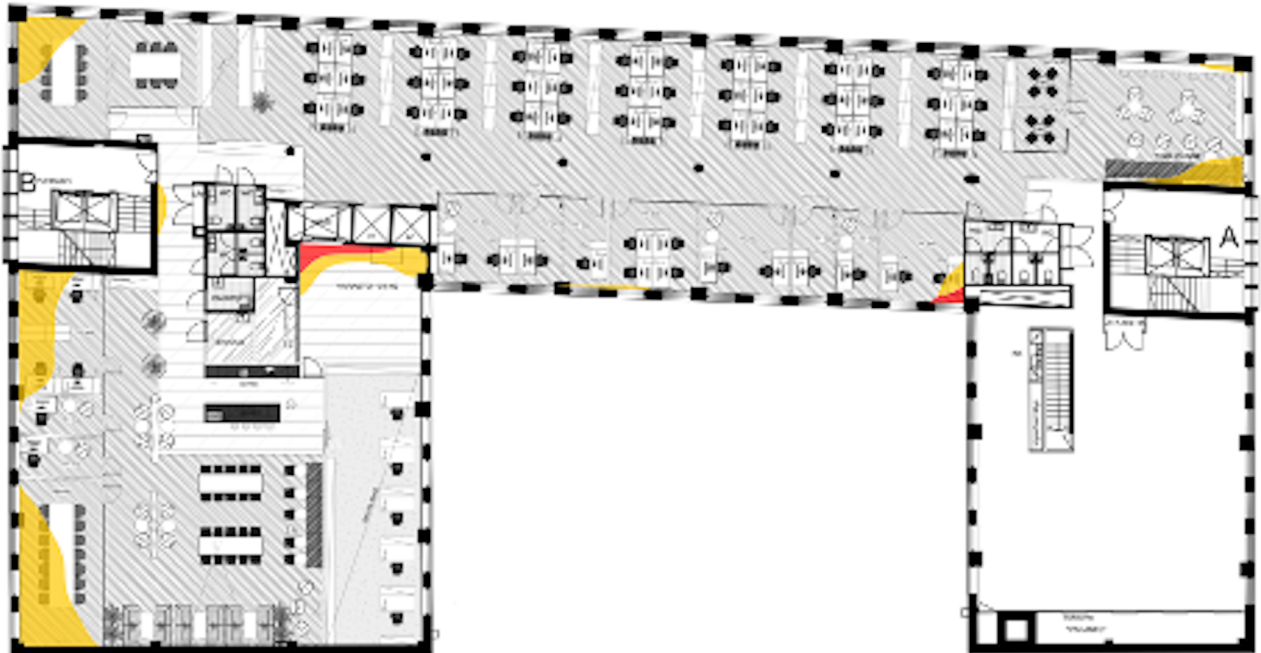
Síla signálu Kancelář 6 GHz



0 5 10 m



Zjištěné problémy Kancelář 5 GHz



1st STR 2nd STR

Zjištěné problémy Kancelář 6 GHz

